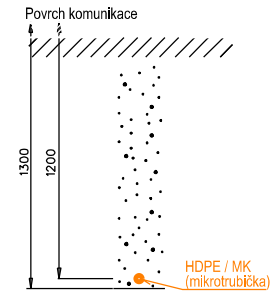
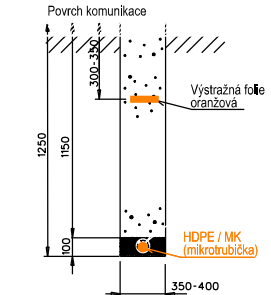


ŘEZ KYNETOU
uložení v komunikaci - podvrť

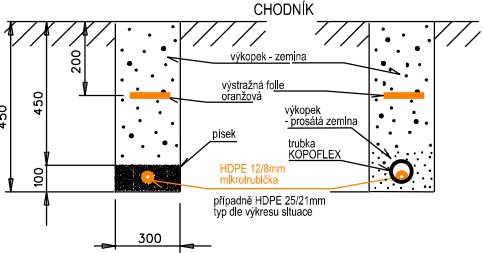


ŘEZ KYNETOU
uložení v komunikaci - překop



ŘEZ KYNETOU uložení v chodníku

- 1) - varianta kynety
a uložení HDPE do pisku
- 2) - varianta kynety
a uložení HDPE ochranné
trubky KOPOFLEX

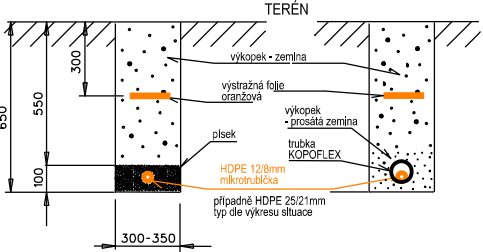


hloubka uložení v chodníku
450 pod nivelitou povrhu

hloubka uložení v chodníku
450 pod nivelitou povrhu

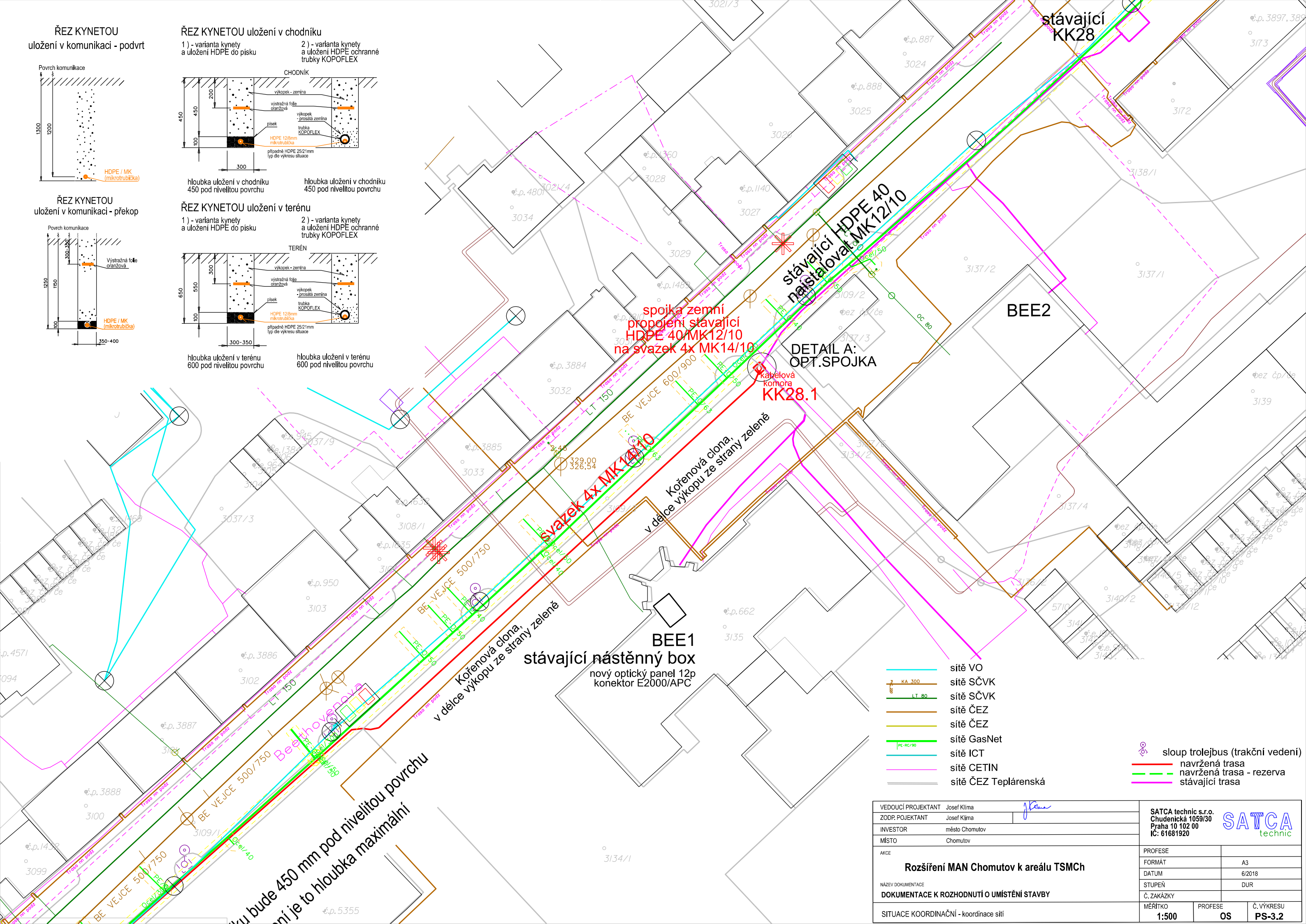
ŘEZ KYNETOU uložení v terénu

- 1) - varianta kynety
a uložení HDPE do pisku
- 2) - varianta kynety
a uložení HDPE ochranné
trubky KOPOFLEX



hloubka uložení v terénu
600 pod nivelitou povrhu

hloubka uložení v terénu
600 pod nivelitou povrhu



- sítě VO
- sítě SČVK
- sítě SČVK
- sítě ČEZ
- sítě ČEZ
- sítě GasNet
- sítě ICT
- sítě CETIN
- sítě ČEZ Teplárenská

- sloup trolejbus (trakční vedení)
- navržená trasa
- navržená trasa - rezerva
- stávající trasa

VEDOUČÍ PROJEKTANT Josef Klíma		<div>SATCA technic s.r.o. Chudnická 1059/30 Praha 10 102 00 IČ: 61681920</div> <div>SATCA technic</div>		
ZODP. POJEKTANT Josef Klíma				
INVESTOR město Chomutov				
MÍSTO Chomutov				
AKCE		PROFESE		
<div>Rozšíření MAN Chomutov k areálu TSMCh</div> <div>NÁZEV DOKUMENTACE</div> <div>DOKUMENTACE K ROZHODNUTÍ O UMÍSTĚNÍ STAVBY</div>		FORMÁT A3		
		DATUM 6/2018		
		STUPEŇ DUR		
		Č. ZAKÁZKY		
SITUACE KOORDINAČNÍ - koordinace sítí		MĚŘÍTKO 1:500	PROFESE OS	Č. VÝKRESU PS-3.2